



物件情報

物件種目	建売住宅		
価格	3,680万円		
土地	面積:143.68㎡(約43.46)	建物面積	延床:103.51㎡(約31.31坪)
	私道負担:無/駐車場:2台可		(1階:54.24㎡/2階:49.27㎡)

物件所在地	西尾市道光寺町西縄		
交通	名鉄西尾線「西尾口」駅 約400m (徒歩約5分)		

小学校区	鶴城小学校	中学校区	鶴城中学校
構造	木造2階建て	間取り	3LDK+タタミコーナー
完成	完成済(平成30年11月)	建築確認番号	第H30確認建築愛建住セ50300号
土地権利	所有権	地目	宅地
都市計画	市街化区域	用途地域	第一種住居地域
建ぺい率	60%	容積率	200%
現況	完成済(平成30年11月)	引渡日	相談

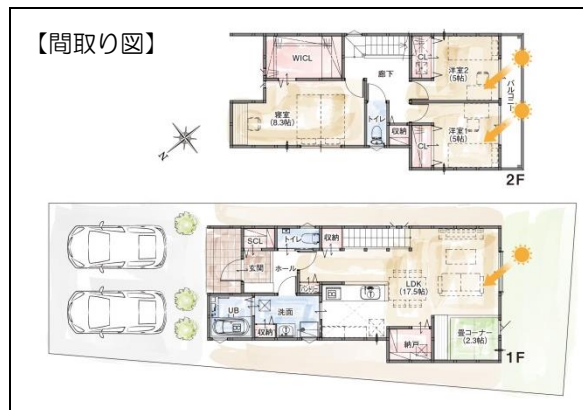
他の法令上の制限	準防火地域		
接道状況	北側道路幅員約5.5mに約6.03m接道		

設備	長期優良住宅・オール電化・IHクッキングヒーター・上下水道・中部電力・網戸・1階無垢材・LOW-E複層ガラス・LED照明(一部)・食洗機・浴室暖房乾燥機・シャッター雨戸・玄関ドアカードキー・エアコン2台(LDK・寝室)・カーテンレール・2階居室照明(3台)		
----	--	--	--

備考	※KanaLHome style-Gモデルハウス		
----	--------------------------	--	--



区画図



アーキテックス株式会社
かしい家づくりステキな家づくり
KanaL Home
愛知県知事許可(特-2)第64269号
愛知県知事(2)第22387号

【岡崎店】〒444-0831 岡崎市羽根北町二丁目1番地4
TEL:0564-57-1178
FAX:0564-57-8362
【西尾店】〒445-0811 西尾市道光寺町堰板6番地5
TEL:0563-55-0570
FAX:0563-55-0572

☎ 0120-11-8686

☎ 0120-778-273

