



物件情報

物件種目	建売住宅		
価格	3,480万円		
土地	面積:154.00㎡(約46.58坪)	建物面積	延床:95.64㎡(約28.93坪)
	私道負担:無/駐車場:2台可		(1階:48.44㎡/2階:47.20㎡)

物件所在地	岡崎市藪田一丁目		
交通	愛知環状鉄道「大門」駅 約850m (徒歩約11分)		

小学校区	大門小学校	中学校区	北中学校
構造	木造2階建て	間取り	3LDK
完成	平成30年11月完成予定	建築確認番号	第H30確認建築愛建住セ50174号
土地権利	所有権	地目	雑種地
都市計画	市街化区域	用途地域	第2種中高層住居専用地域
建ぺい率	60%	容積率	200%
現況	完成済(平成30年11月)	引渡日	相談
他の法令上の制限	第一種高度地区・法22条区域		
接道状況	北側道路幅員約6.0mに約3.15m接道		

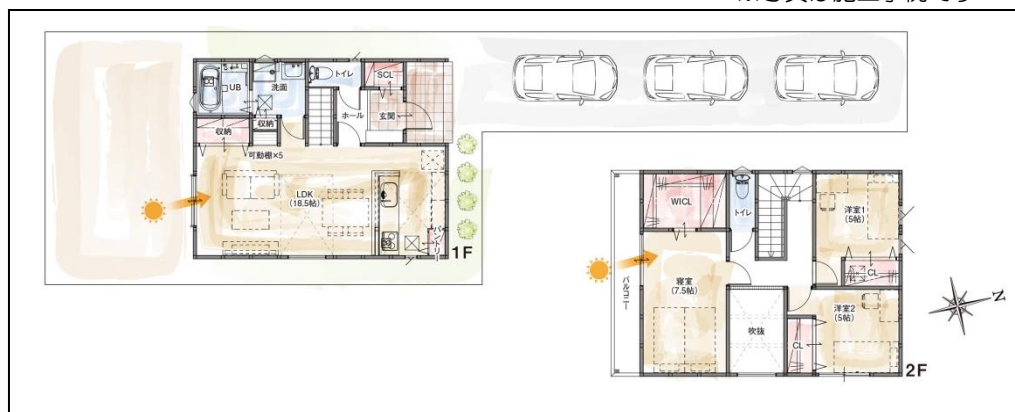
設備	長期優良住宅・オール電化・IHクッキングヒーター・上下水道・中部電力・網戸・1階無垢材・LOW-E複層ガラス・LED照明(一部)・食洗機・浴室暖房乾燥機・シャッター雨戸・玄関ドアカードキー・エアコン2台(LDK・寝室)・カーテンレール・2階居室照明(3台)
----	--

備考	※KanaHome シンプルモダンモデルハウス ・地目変更費用別途要
----	---------------------------------------



【間取り図】

※写真は施工事例です



アーキテックス株式会社

かしこい家づくり ステキな家づくり
Kana Home

愛知県知事許可(特-27)第64269号
愛知県知事(1)第22387号

【岡崎店】〒444-0831 岡崎市羽根北町二丁目1番地4

TEL:0564-57-1178

FAX:0564-57-8362

【西尾店】〒445-0811 西尾市道光寺町堰板6番地5

TEL:0563-55-0570

FAX:0563-55-0572

☎ 0120-11-8686

☎ 0120-778-273



愛知県岡崎市藪田1丁目11番13他